



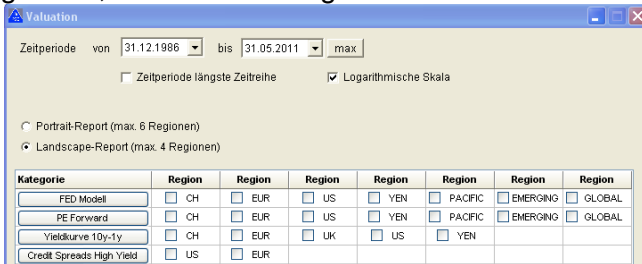
Bewertungsmodelle mit AAE Version 9.0

- Bewertungsmodelle für Aktien und Obligationen -

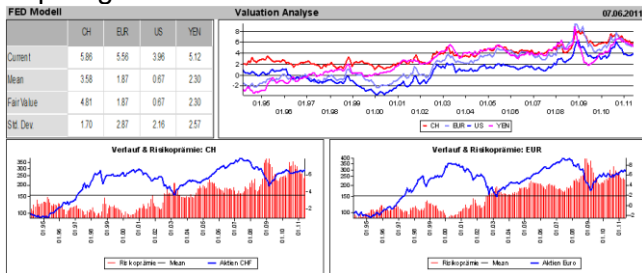
Das neue Modul „Valuation“ stellt tabellarisch und grafisch fundamentale Bewertungsmodelle zur Verfügung. Zusätzlich wurde die Simulation um fundamentale Zeitreihen erweitert.

Aktienmarkt fair bewertet?

Um besser beurteilen zu können, ob eine bestimmte Anlagekategorie oder eine bestimmte Region fair bewertet ist, wurde das Modul Valuation entwickelt. Wird auf das Menu „Valuation“ geklickt, erscheint die folgende Übersicht:



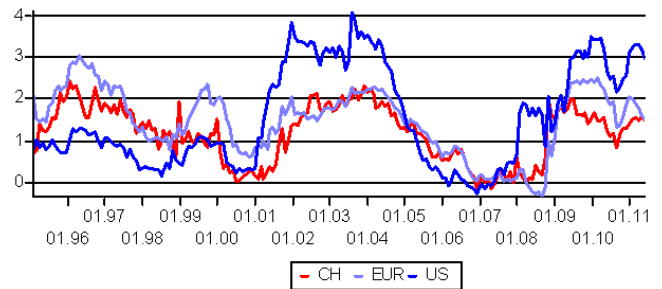
Das FED Modell ist ein relatives Bewertungsmodell. Es vergleicht die Gewinnrendite der Aktien (Kehrwert des Forward PE) mit der Rendite 10-jähriger Bundesobligationen. Der Benutzer kann anklicken, welche Regionen er sehen will und mit einem Klick auf den Button „FED Modell“ wird der Report generiert.



Oben links werden die Kennzahlen über den gewählten Zeitraum und Regionen angezeigt. Die Risikoprämien liegen aktuell klar über dem historischen Durchschnitt. In der Grafik oben rechts wird der historische Verlauf der Risikoprämien dargestellt. Weiter wird für jede Region der Verlauf der Risikoprämie (rot, Skala rechts) und des entsprechenden Aktienmarktes (Skala links) dargestellt.

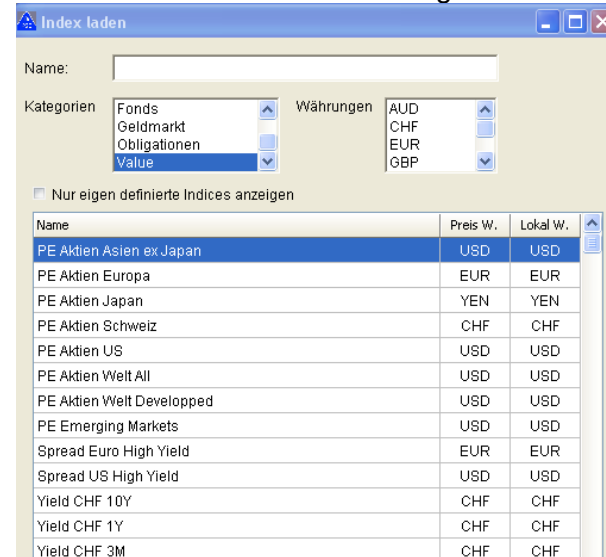
Das PE (geschätzt für die nächsten 12 Monate) ist ein absolutes Mass für die Beurteilung des Aktienmarktes.

Der Steilheit der Zinskurve ist ein vielbeachteter vorauslaufender Indikator für den Aktienmarkt. Hier wird die Differenz zwischen 10- und 1-jährigen Bundesobligationen berechnet. Historisch sind die Zinskurven relativ steil, was ein positiver Indikator für die Aktienmärkte ist. In den letzten Monaten wurden die Kurven flacher, was als negativer Indikator gilt. Über die letzten 15 Jahre waren die Kurven für die Schweiz und Euroland sehr ähnlich steil.

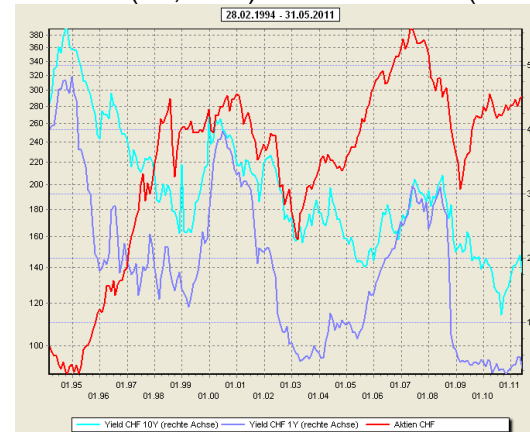


Erweiterung der Simulation

In der Simulation stehen neu zusätzlich fundamentale Zeitreihen zur Verfügung. Diese können einfach über den Filter Value aufgerufen werden:



Werden zusätzlich zu den Performance- auch Value-Indizes dargestellt, dann sind die Value-Indizes immer auf der rechten Skala und die Performance-Indizes links. Im Beispiel Aktien Schweiz (rot, links) und die Zinsen (blau, rechts).



Wir hoffen den AAE für Euch wieder ein bisschen wertvoller gestaltet zu haben und arbeiten natürlich bereits an den nächsten Erweiterungen.

Patrick Gügi