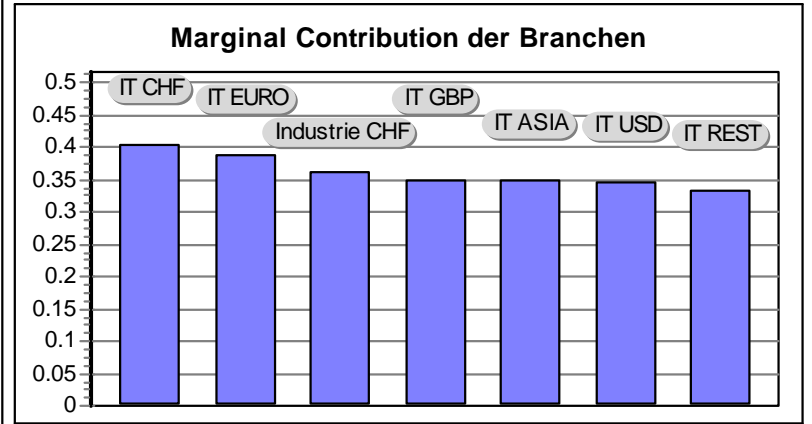
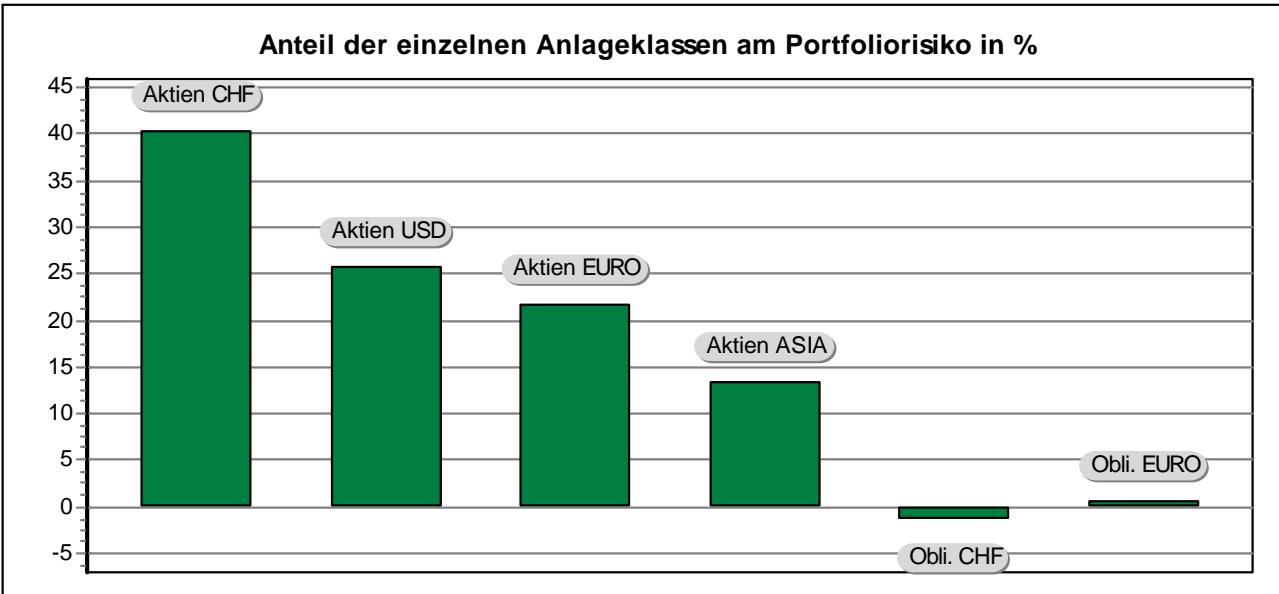
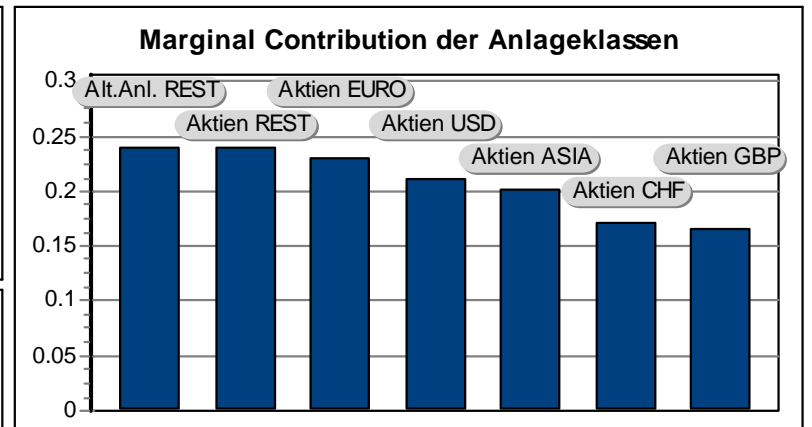
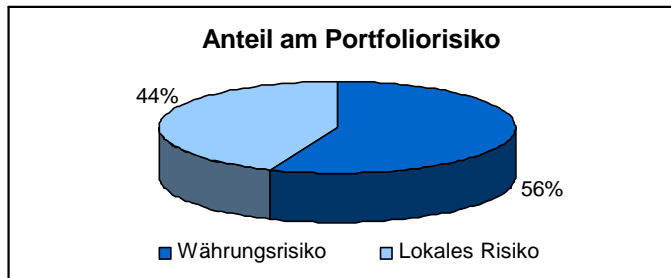


Risiko Portfolio	10.7%
Währungsrisiko	8.0%
Lokales Risiko	7.1%



**Legende**

Risiko: Erwartete Standardabweichung der Rendite. Ist das Risiko 5% und die erwartete Rendite 4%, so darf in fünf von sechs Jahren mit einer Rendite von grösser als -1% (4% - 5%) gerechnet werden.

Währungsrisiko: Risikoanteil am Portfoliorisiko, welcher durch die Währungsschwankungen erklärt werden kann.

Lokales Risiko: Risikoanteil am Portfoliorisiko, welcher unabhängig von Währungsschwankungen ist.

Marginal Contribution: Zeigt die Veränderung des Risikos, wenn zusätzlich 1% in diese Anlage investiert würde.

